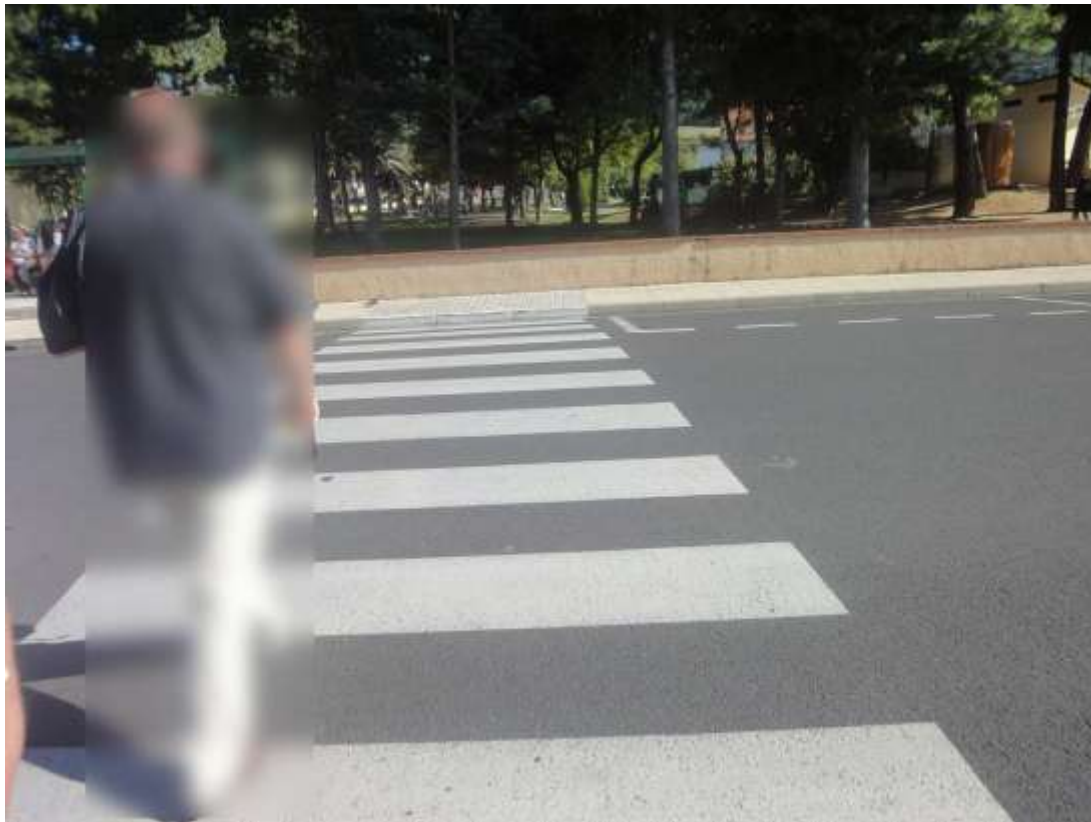


## POINTS NOIRS ACCESSIBILITÉ VOIRIE ET ESPACES PUBLICS

VILLE DE CERET

Fiche N° CRT PP 0032

**ADRESSE /****Place de la résistance (face à l'arrêt de bus).****Latitude : 42.488753****Longitude : 2.752537****CONSTAT /**

**Ce passage piétons protégé présente 2 ressauts (bordures) non conformes de 14 cm au lieu de 2 cm maxi.**